



Co-funded by the
Erasmus+ Programme
of the European Union



***Ativando Mentas
Empreendedoras e
Mudança Social através da
Criatividade e Cultura na
Era Covid-19***



COORDENADOR



PARCEIROS



Agis Note & Innovate
International

***"Construa o seu
sucesso empresarial em
torno de algo que se ama -
algo que é
inerente e infinitamente
interessante para si".
Martha Stewart, mulher de
negóciosn***

ERASMUS+ KA2 STRATEGIC PARTNERSHIP IN ADULT
EDUCATION



Co-funded by the
Erasmus+ Programme
of the European Union

É um projeto que foi financiado com o apoio da Comissão Europeia. A presente comunicação reflete apenas a opinião do autor, e a Comissão não pode ser responsabilizada por qualquer uso que possa ser feito da informação nela contida.

Número de apresentação: 2020-1-UK01-KA227-ADU-094

MOTIVO

As mulheres rurais são a força motriz para o desenvolvimento das zonas rurais e marginalizadas de forma cultural e financeira. Estas mulheres apesar de enfrentarem subemprego, pobreza e falta de acesso a serviços básicos, contribuem para a preservação das tradições, cultura e desenvolvimento das zonas rurais em tempos de despovoamento.



BREVE DESCRIÇÃO

O projeto Erasmus+ ACT4WOMEN visa capacitar as mulheres que vivem em áreas remotas e que se dedicam ao artesanato e produtos caseiros, através da criação de um programa de formação direcionado com o objetivo final de ganhar negócios, digital, de coletividades e competências de liderança para a criação de uma pequena empresa em fase de arranque ou de empreendimento social

PRODUTOS



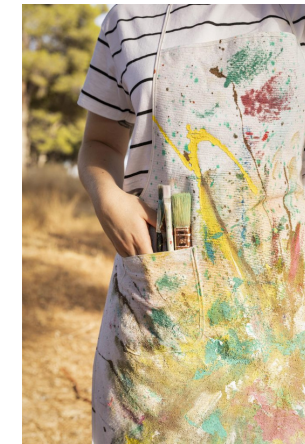
Os principais produtos ACT4WOMEN são:

- Elaboração de ferramentas para apresentar as realizações das Mulheres Empresárias a nível local, regional, nacional e comunitário
- Pacote Educacional Multimédia para Mulheres Empreendedoras para a aquisição de competências empresariais, digitais, de comunicação e de liderança.
- AR (Realidade Aumentada) Ferramenta/Jogo de Aprendizagem para apoiar as mulheres na compreensão dos passos essenciais a serem seguidos na criação de uma empresa social
- Plataforma Interativa Inclusiva
- Centro de Apoio Virtual One Stop para desenvolver as competências das mulheres e promover os seus produtos

METAS E OBJETIVOS

O objetivo é ajudar as mulheres a adquirir competências empresariais, digitais, de comunicação e liderança, para que possam aprender a promover, distribuir e vender os produtos, através da criação de novas empresas ou empresas sociais.

GRUPOS ALVO



- Mulheres que vivem em zonas rurais, remotas, isoladas ou marginalizadas
- Educadores de Adultos

IMPACTO ESPERADO

Espera-se que o projeto tenha um impacto direto nas mulheres que vivem em zonas rurais, equipando-as com competências, aptidões e ferramentas-chave que lhes permitam transformar as suas ideias empresariais em start-ups, com vista a combater a discriminação de género.